

LA FEMME MOUSTIQUE

FICHE TECHNIQUE

Cette fiche technique fait partie intégrante du contrat. Des ajustements à cette fiche technique peuvent être faits si nécessaire en raison des caractéristiques spécifiques de la salle, mais seulement après concertation avec le régisseur de la compagnie.

A nous fournir :

- L'adresse complète du théâtre.
- Un plan technique détaillé de la salle.
- Une liste complète du matériel. Les filtres gélatinés sont fournis par le théâtre.

PLANNING / PERSONNEL :

Pré-montage indispensable

1 service de 4h minimum (2h de réglages + 2h raccords techniques)

1 régisseur (son & lumière) ou 1 son et 1 lumière

Dès réception de votre fiche technique et de vos plans, nous vous enverrons nos plans adaptés à votre salle.

PLATEAU

- Ouverture cadre : 6m idéal
- Profondeur scène : 5m idéal
- Hauteur sous grill : 4m minimum
- Tapis de danse noir souhaité (sol noir indispensable)

LUMIERE

Régie en salle souhaitée.

La compagnie fournit :

- un ordinateur portable + boîtier ENTEC
- Un stroboscope + son dimmer (prévoir un DMX 3 pts depuis le sol avant-scène jusqu'en régie).
- Voir plan de feu.

SON

Système de diffusion adapté à la salle (un plan lointain ou des retours sur scène).

Table de mixage en régie. Matériel fournit par la compagnie

Un ordinateur portable + une carte son Fostex (sorties sintch) + un contrôleur PAD

LOGE

1 loge : Table, chaise, miroir. Possibilité de s'allonger au calme.

Toilettes à proximité. Thé vert, eau, grignotage salé, sucré.

CONTACTS

Julien VERNAY / julienvernay06@gmail.com

Tél : +32 468 41 65 78 (belge)

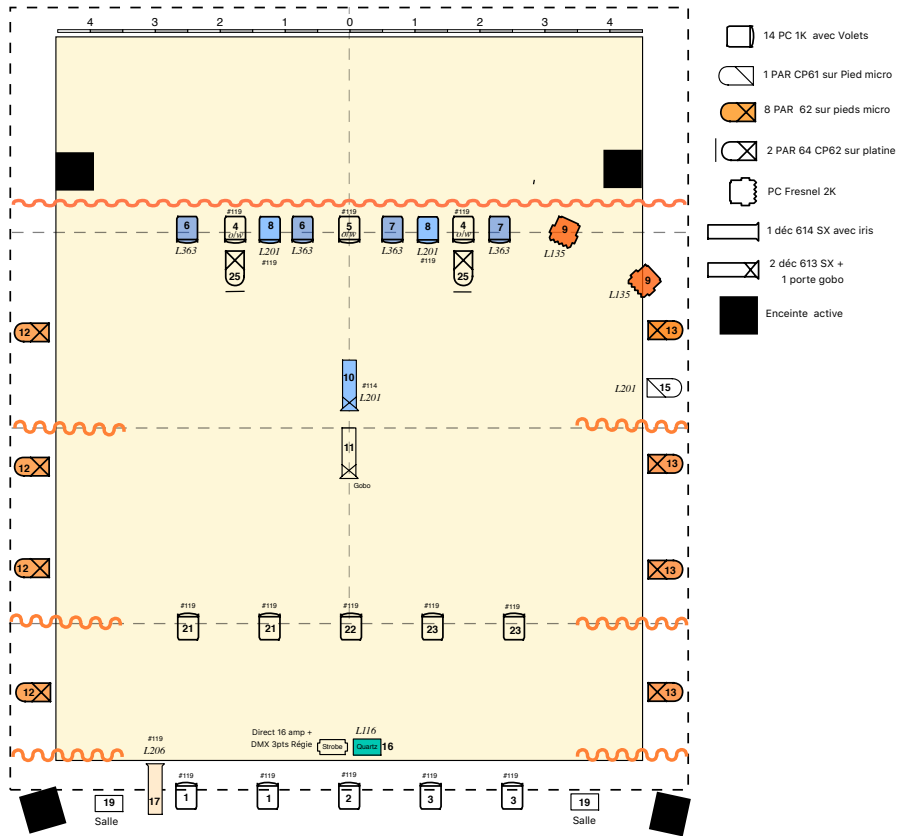
+33 664 78 15 14 (Français)

Mélancolie MOTTE / info@melancolie.org

Tél : +32 487 84 06 88

+33 619 88 37 82

LA FEMME MOUSTIQUE Mélancolie Motte



Régie technique JULIEN VERNAY
 julienvernay06@gmail.com
 belge : 0032 468 41 65 78
 Français : 0033 664 78 15 14